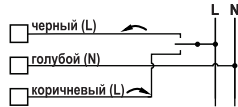
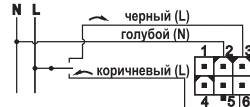


5

## Электрическое подключение

Кабельное соединение 3x0,75mm<sup>2</sup>

Соединение типа Molex



Отключите источник питания перед выполнением электрических подключений или обслуживания, чтобы предотвратить поражение электрическим током и повреждение оборудования!

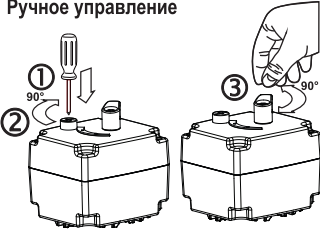


## ПРЕДУПРЕЖДЕНИЕ

- Привод должен быть защищен предохранителем на 1А.
- Запрещается открывать корпус привода!
- Привод должен быть электрически подключен в соответствии с местными техническими нормами.
- Соблюдайте правильное напряжение подключения!
- Установщики и пользователи несут ответственность за безопасную и правильную установку / работу привода.



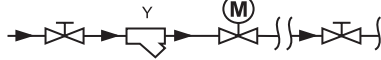
## Ручное управление



## Ручное управление

1. С помощью отвертки нажмите на кнопку.
  2. Поверните кнопку на 90°.
  3. Поверните ручку привода на 90°.
- Примечание:**  
Когда кнопка управления для ручного управления находится в положении MAN, привод остается в постоянном положении независимо от управляющего сигнала.

## Рекомендации по установке клапанов



## Монтажные положения



## Информация по технике безопасности:

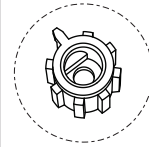
- Перед установкой промойте трубы, уплотнительный материал не должен попадать внутрь клапана.
- Во время установки избегайте пайки или сварки вблизи клапана
- Любой износ или разрушение любой части клапанов приведет к необходимости замены всего клапана: изменения в любой части всего клапана приведут к тому, что клапан больше не будет соответствовать эксплуатационным требованиям настоящего документа.
- Место сборки должно быть защищено от замерзания, устройство должно быть защищено от химических веществ, красок, моющих средств, растворителей и их паров и других воздействий окружающей среды (вибрация).
- Все установки должны выполняться в соответствии с существующими местными правилами установки и правилами практики, где они существуют.
- Обязательно следуйте инструкциям по установке производителя клапана.
- Если клапан установлен в отопительной установке, качество воды в системе должно удовлетворять требованиям, приведённым в Правилах технической эксплуатации электрических станций и сетей РФ.



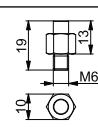
6

## Комплект переходников

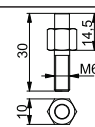
Прилагаемый монтажный комплект для клапанов Wester WV FMV130E и WV FMV140E, код 58104



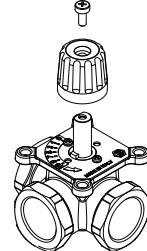
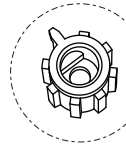
DN 15-25 клапан



DN 32-50 клапан

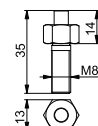
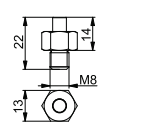


Дополнительный монтажный комплект код 58103, для клапанов LK, Barberi, Seltron, ...

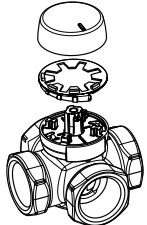
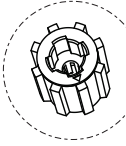


Barberi DN 15-32 клапан  
LK DN 15-32 клапан

Barberi DN 40-50 клапан  
LK DN 40-50 клапан



Прилагаемый монтажный комплект для клапанов ESBE, VRB, VRG, код 58037



# Wester серии WA 3-х позиционный сигнал управления

## Приводы для 3-х и 4-х ходовых смесительных клапанов

3-ПОЗИЦИОННЫЙ СИГНАЛ УПРАВЛЕНИЯ		ОСТАНОВКА В ПРОМЕЖУТОЧНОМ ПОЛОЖЕНИИ
---------------------------------	--	-------------------------------------

Обозначение продукта: **WA S11 3P** X XXX X - X

<b>Направление вращения</b> 2= угол 90 °	X
<b>Время закрытия, 90 °</b> 050=50 сек. 075=75 сек. 150=150 сек.	XXX
<b>Напряжение</b> 0=230 В, переменного тока 3=24 В, переменного тока	X - X
<b>Соединение</b> K=кабель 1,5м (3x0,75mm <sup>2</sup> ) M=соединение типа Molex	

Температура: +55°C... 0°C

**i**

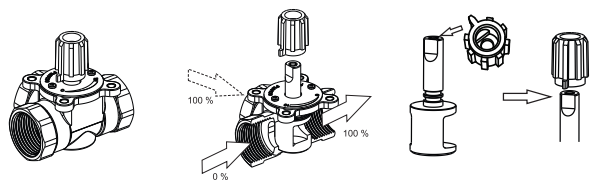
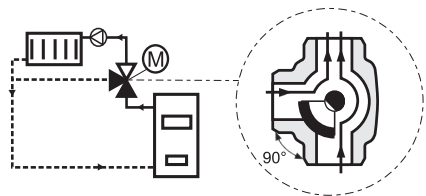
WV FMV130E + WV FMV140E

**Сервисный центр:** 143582, Московская область, городской округ Истра, д. Покровское, улица Центральная, вл. 31 ст. 5, тел.: +7(495)419-33-27 доб.1004

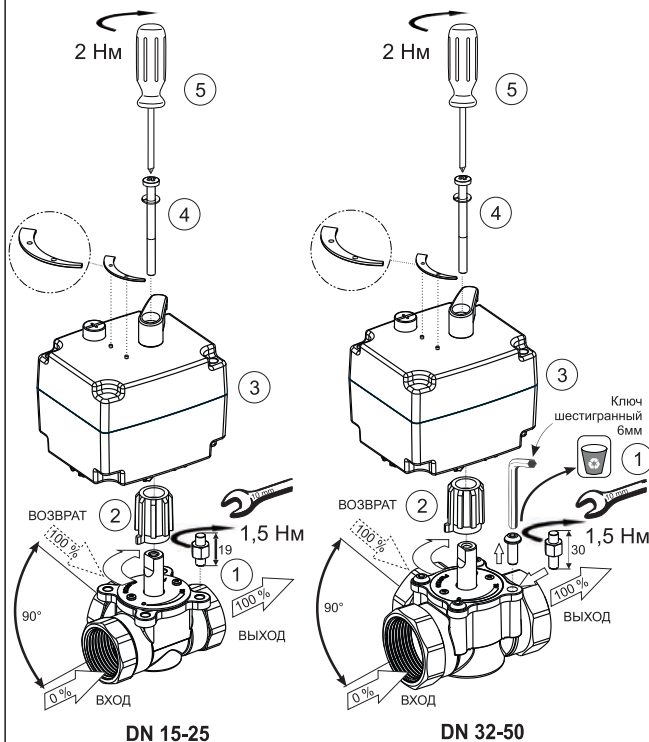
**Импортер:** ООО «ТД Импульс», 143422, Россия, Московская область, г. Красногорск, с. Петрово-Дальнее, ул. Промышленная, д. 3, стр. 7.

**Производитель:** FIRŠT d.o.o., Koroška cesta 56, 3320 Velenje, Slovenia

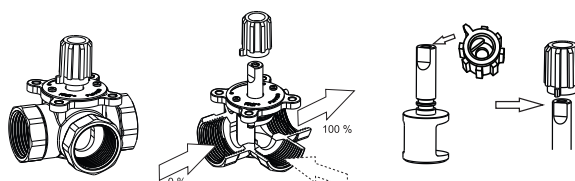
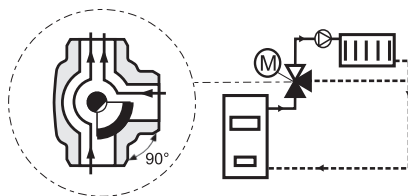
**1** Пример установки на клапан WV FMV130E  
правое положение



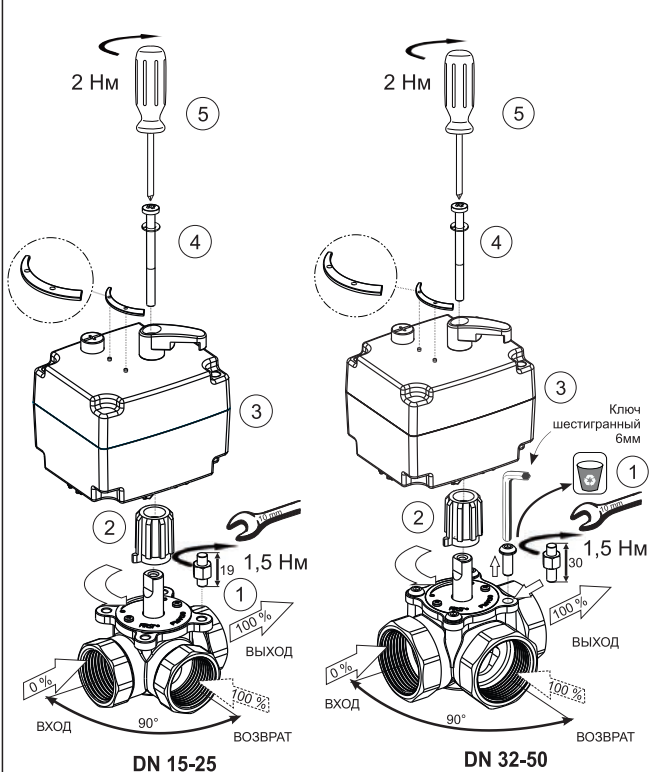
**1a** DN 15-25 and DN 32-50, код переходника  
(входит в поставку) 58104



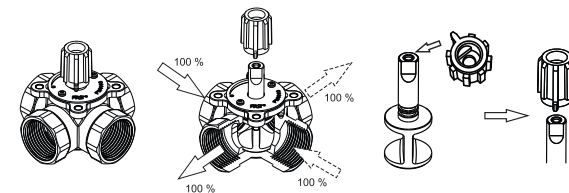
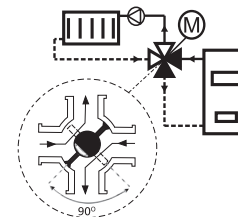
**2** Пример установки Клапан WV FMV130E  
левое положение



**2a** DN 15-25 and DN 32-50, код переходника  
(входит в поставку) 58104

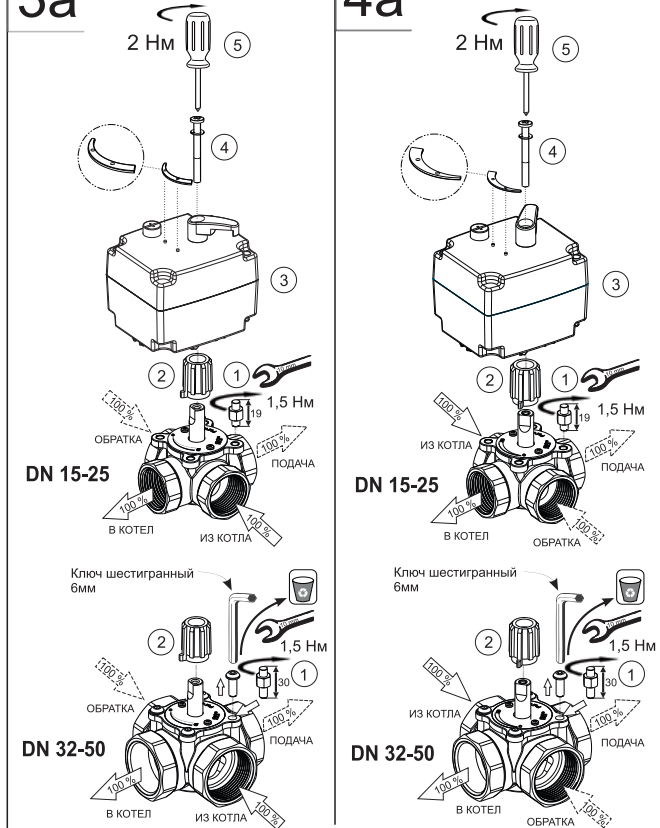


**3** Пример установки  
на клапан WV FMV130E  
правое положение

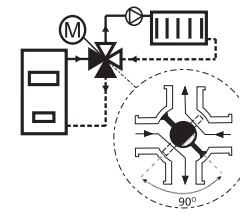


DN15-25 and DN 32-50, код переходника(входит в поставку) 58104

**3a** Правое положение



**4** Пример установки  
на клапан WV FMV140E  
левое положение



**4a** Левое положение

